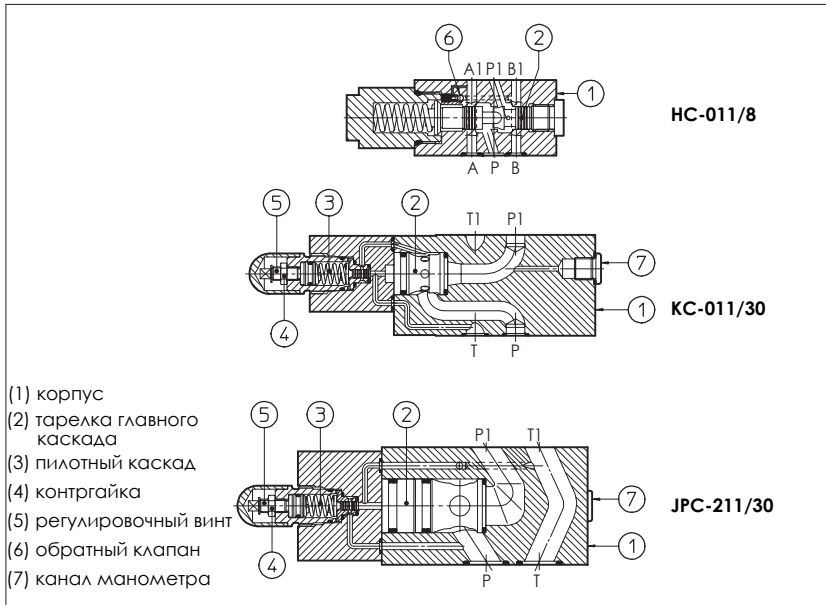


# Модульные компенсаторы давления типа HC, KC и JPC-2

ISO 4401 размеры 06, 10 и 16



- (1) корпус
- (2) тарелка главного каскада
- (3) пилотный каскад
- (4) контргайка
- (5) регулировочный винт
- (6) обратный клапан
- (7) канал манометра

HC, KC и JPC - двухлинейные компенсаторы давления для модульного монтажа с релейными и пропорциональными распределителями.

Они поддерживают постоянный перепад давления ( $\Delta p$ ) между каналом P и каналом A или B и обеспечивают постоянный поток независимо от перепадов давления. Автоматическое пилотное управление включено.

Фиксированное  $\Delta p$  возможно только для размера 06. Регулирование желательного  $\Delta p$  осуществляется ослаблением контргайки (4) и вращением регулировочного винта (5) на пилотном устройстве. Вращение по часовой стрелке увеличивает  $\Delta p$ .

HC = ISO 4401 размер 06; расход до 50 л/мин.  
 KC = ISO 4401 размер 10; расход до 100 л/мин.  
 JPC = ISO 4401 размер 16; расход до 200 л/мин.  
 Макс. давление на входе до 350 бар.

Клапаны предназначены для работы в гидросистемах с гидравлическим минеральным маслом или синтетической жидкостью, обладающей схожими смазочными характеристиками.

## 1 КОД МОДЕЛИ

**HC-0** - **11** / **30** / **M** \*\* / \*

Модульный компенсатор давления, размер:  
**HC-0** = 06  
**KC-0** = 10  
**JPC-2** = 16

Конфигурация, см. раздел [2]  
**11** = двухлинейное исполнение с постоянным  $\Delta p$  между каналом P и управляемым каналом

Фиксированный  $\Delta p$  (только для размера 06):  
**8** = 8 бар

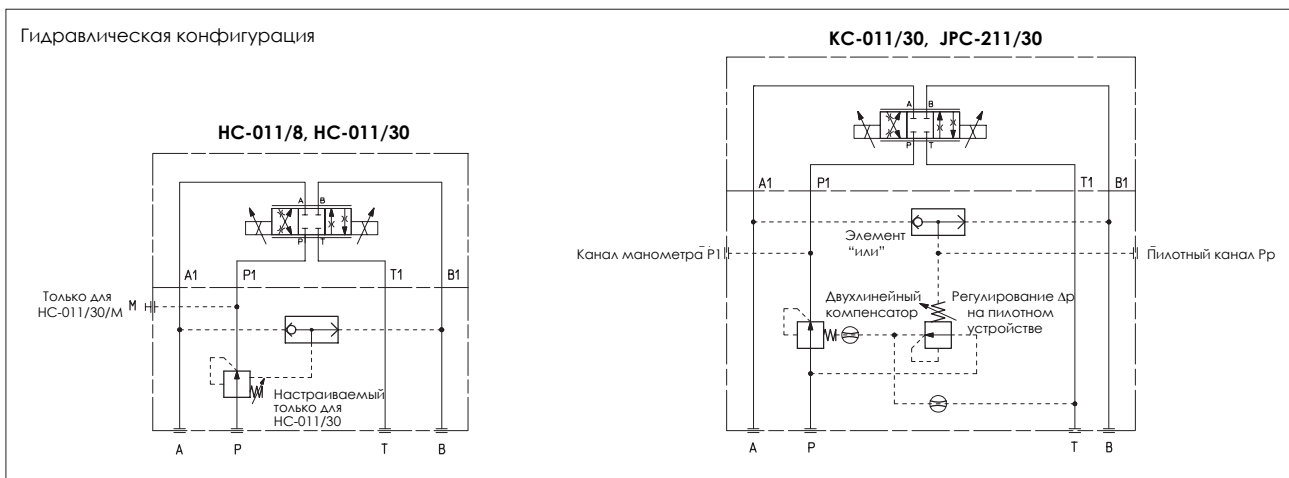
Регулируемый  $\Delta p$  (для всех размеров):  
**30** = 5 - 35 бар

Синтетические жидкости:  
**WG** = водногликолевая смесь  
**PE** = эфир фосфорной кислоты

Номер партии

Опция (только для HC-011/30)  
**/M** = канал для манометра P1

## 2 ГИДРАВЛИЧЕСКИЕ ХАРАКТЕРИСТИКИ



Модель компенсатора	HC-011/8	HC-011/30	KC-011/30	JPC-211/30
Максимальный расход [л/мин]	50		100	200
Макс. давление на входе [бар]	350			
Регулирование $\Delta p$ (1) [бар]	8	5 - 35	5 - 35	

(1)  $\Delta p$  для одного канала фиксировано 8 бар или регулируется между 5 и 35 бар; это соответствует общему значению  $\Delta p$  клапана 16 бар или между 10 и 70 бар. Проходные каналы Pp и P1 для регулирования давления или проверки значения  $\Delta p$  для одного канала (читайте различие между значениями Pp и P1).

